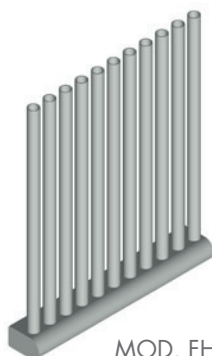


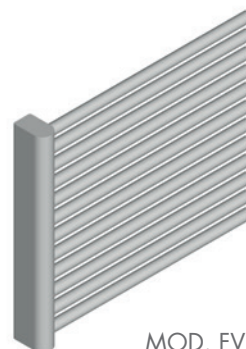
Il calorifero Form F2H e F2V è prodotto anche nella esclusiva versione cromata per

ottenere ambientazioni dall'effetto singolare. La finitura cromo, per l'atmosfera High-Tech che

riverbera sullo spazio circostante, è essenziale per risultati d'arredamento d'immagine.



MOD. FHR



MOD. FVR

FORM CROM (tubi verticali)

MOD.	L cm	32	38	44	50	56	62	68
H cm	(n° tubi)	(16t)	(19t)	(22t)	(25t)	(28t)	(31t)	(34t)
	▲▽ cm	28	34	40	46	52	58	64
FHR 180	€	1369,60 594w	1483,40 706w	1598,00 817w	1729,30 928w	1943,80 1039w	2159,50 1150w	2374,20 1263w
FHR 190	€	1436,80 622w	1554,80 738w	1671,90 855w	1813,30 972w	2034,40 1089w	2262,80 1206w	2488,20 1322w
FHR 200	€	1500,60 653w	1625,10 775w	1746,00 898w	1893,70 1020w	2128,60 1142w	2363,30 1264w	2598,00 1386w

EN 442 Watt Δt 50K (Δt 40K = Wx0,755) - (Δt 30K = Wx0,526)

FORM CROM (tubi orizzontali)

MOD.	L cm	60	80	100	120	140	160	180	200
H cm	(n° tubi)	(16t)	(19t)	(22t)	(25t)	(28t)	(31t)	(34t)	(37t)
	▲▽ cm	57,8	77,8	97,8	117,8	137,8	157,8	177,8	197,8
FVR 32	€	1022,20 200w	1079,30 267w	1086,80 334w	1133,90 400w	1180,80 467w	1285,40 534w	1369,60 601w	1500,60 667w
FVR 38	€	1104,50 238w	1172,10 318w	1177,40 397w	1220,40 476w	1269,70 555w	1391,00 635w	1483,40 714w	1625,10 794w
FVR 44	€	1189,80 275w	1254,10 367w	1265,40 459w	1305,00 551w	1371,60 643w	1493,50 734w	1598,00 826w	1746,00 918w
FVR 50	€	1290,30 318w	1361,00 423w	1371,20 529w	1419,40 634w	1476,70 740w	1614,30 846w	1729,30 952w	1893,70 1058w
FVR 56	€	1410,40 356w	1443,40 474w	1541,50 593w	1592,70 711w	1660,60 830w	1816,70 949w	1943,80 1067w	2128,60 1186w
FVR 62	€	1614,10 395w	1702,90 526w	1714,50 658w	1767,50 790w	1848,40 922w	2017,60 1054w	2159,50 1185w	2363,30 1317w
FVR 68	€	1677,90 433w	1846,50 578w	1878,00 722w	1947,20 866w	2029,00 1010w	2215,80 1154w	2374,20 1299w	2598,00 1443w

EN 442 Watt Δt 50K (Δt 40K = Wx0,755) - (Δt 30K = Wx0,526)

Lunghezze

Δt diversi da 50 K: consultare Dati tecnici Brem

ESECUZIONI DI SERIE

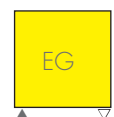
Mensole cromate - Tolleranze ± 3mm
Valvola di sfiato cromata ø 1/8
PRESSIONE MASSIMA D'ESERCIZIO 8 BAR

ESECUZIONI A RICHIESTA

Fissaggi a soffitto, pag. 285
Piedini, pag. 285
Piedini e fissaggi cromati a preventivo

ATTACCHI DI SERIE

EG ø 1/2". A richiesta 3/8"
A richiesta attacchi AC o BD
Attacchi speciali, pag. 286

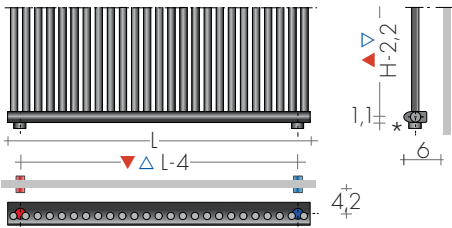


INTERASSE ATTACCHI

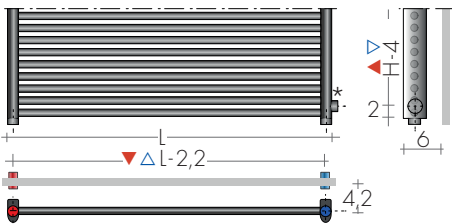
Attacchi serie EG verticali

A richiesta attacchi laterali senza supplemento

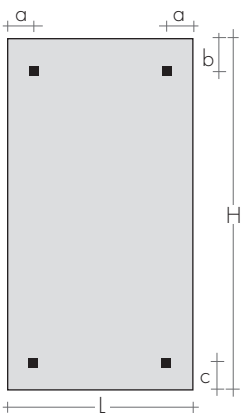
MODELLO FHR



MODELLO FVR



* Sporgenza manicotti 1 cm

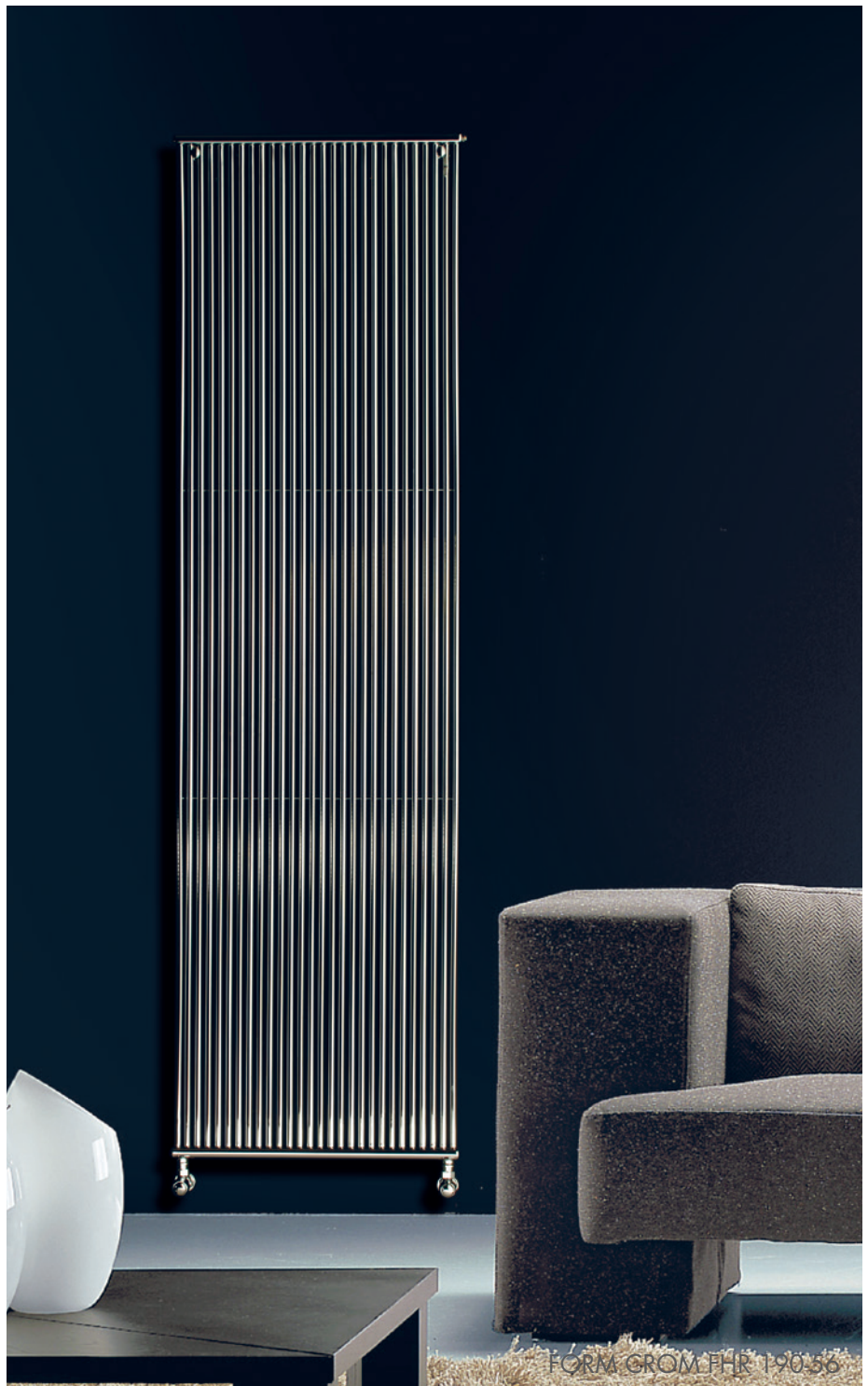


FISSAGGI
Mensole comprese



Art. M4C

Mod.	a cm	b cm	c cm
FH	4	3,5	3,5
FV	3,5	4	4



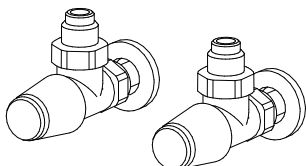
FORM GROM FHR 190/36

VALVOLE CONSIGLIATE

KIT VALVOLE CROMO COMPRENDE:

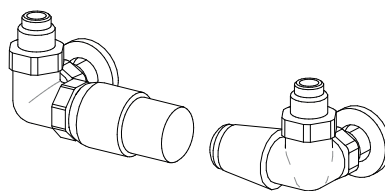
- n°2 Valvole con codoli
- n°2 Raccordi (per multistrato ø16, rame ø12 e14)
- n°2 Rosette tonde

A richiesta: Copritubo inox lucido ø18 da dividere a misura Art. CA18 10,00€



KIT VALVOLE TON A SQUADRA pag.277 Art. KVS 110,40€

KIT VALVOLE MINI A SQUADRA pag.278
cromo o colore bianco Art. KMS 99,80€




KIT VALVOLE TON comando LATERALE con testa TERMOSTATICA p. 277 Art. KTL 164,00€

KIT VALVOLE TON A SQUADRA con testa TERMOSTATICA Art. KTS 153,20€

ATTACCHI REMOTI Art. REM 32,70€
Attacchi remoti sul retro: interasse ▲▼ EG



1,1 ± 

KIT GRUPPO VALVOLE REMOTE p.281 comprende:
- n°2 Raccordi (per multistrato ø16 e rame ø12,14)

KIT GRUPPO VALVOLE REMOTE TON Art. KVG 142,20€

KIT GRUPPO VALVOLE REMOTE TON con Testa TERMOSTATICA Art. KVGT 185,00€